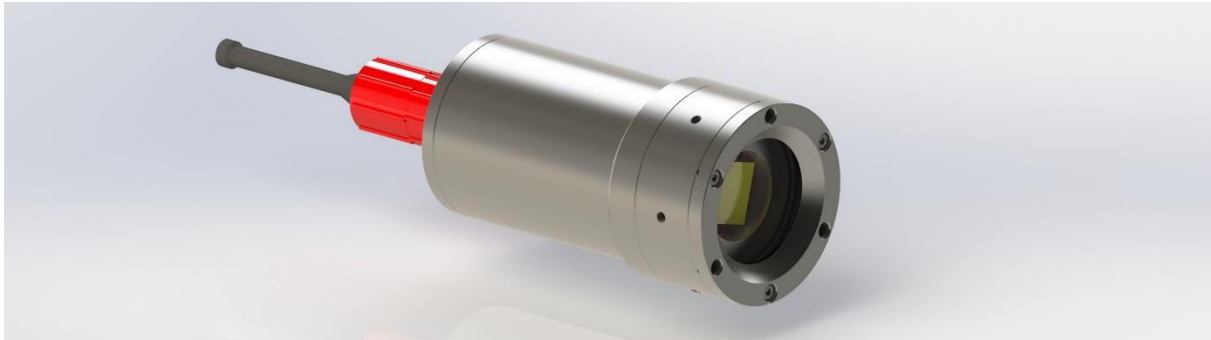


Datenblatt: Oktopus LED-Tiefseescheinwerfer

Variante C1204000-D6000



1 Mechanisch

Maximaldruck (bar)		600
Materialien	Deckel & Druckkörper	Duplex
	Durchblick	Saphir
Abmessungen (mm)	Ohne Stecker	Ø 92 x 171
	Mit Stecker	Ø 92 x 324
Gewicht (kg)	In Luft	5,4
	In Wasser	4,3
Anschlüsse	Energieversorgung + Interface	SubConn BH4M

2 Elektrisch

Eingangsspannung (V)		18 - 36
Nennleistung (W)		120
Steuerschnittstelle		RS232

3 Optisch

Helligkeit (lm)	Typisch	11.500
Farbtemperatur (K)		4.000
CRI	Typisch	80 ¹
Öffnungswinkel (°)	In Luft	88

4 Features

Leuchtmittel		Einzelne high-power-LED
Dimming	≥ 10 %	Analog
	< 10 %	PWM
Leistungsregelung		Bei Übertemperatur

5 Einsatzbedingungen

Betriebstemperatur t_{Betrieb} (°C)		$-5 \leq t_{\text{Betrieb}} \leq 40$
Lagertemperatur t_{Lagerung} (°C)		$-15 \leq t_{\text{Lagerung}} \leq 60$

¹ Ausführungen mit größerem CRI auf Anfrage.