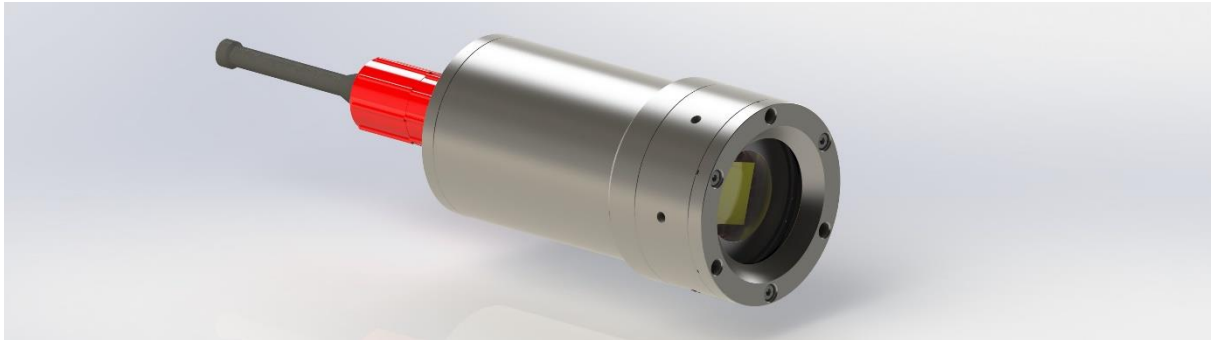


# Datenblatt: Oktopus LED-Tiefseescheinwerfer

## Variante B0804000-D6000



### 1 Mechanisch

<b>Maximaldruck (bar)</b>		600
<b>Materialien</b>	Deckel & Druckkörper	Duplex
	Durchblick	Saphir
<b>Abmessungen (mm)</b>	Ohne Stecker	Ø 92 x 171
	Mit Stecker	Ø 92 x 324
<b>Gewicht (kg)</b>	In Luft	5,4
	In Wasser	4,3
<b>Anschlüsse</b>	Energieversorgung + Interface	SubConn BH4M

### 2 Elektrisch

<b>Eingangsspannung (V)</b>		18 - 36
<b>Nennleistung (W)</b>		80
<b>Steuerschnittstelle</b>		4 – 20 mA

### 3 Optisch

<b>Helligkeit (lm)</b>	Typisch	7.500
<b>Farbtemperatur (K)</b>		4.000
<b>CRI</b>	Typisch	80 <sup>1</sup>
<b>Öffnungswinkel (°)</b>	In Luft	88

### 4 Features

<b>Leuchtmittel</b>		Einzelne high-power-LED
<b>Dimming</b>	≥ 10 %	Analog
	< 10 %	PWM
<b>Leistungsregelung</b>		Bei Übertemperatur

### 5 Einsatzbedingungen

<b>Betriebstemperatur <math>t_{\text{Betrieb}}</math> (°C)</b>		$-5 \leq t_{\text{Betrieb}} \leq 40$
<b>Lagertemperatur <math>t_{\text{Lagerung}}</math> (°C)</b>		$-15 \leq t_{\text{Lagerung}} \leq 60$

<sup>1</sup> Ausführungen mit größerem CRI auf Anfrage.