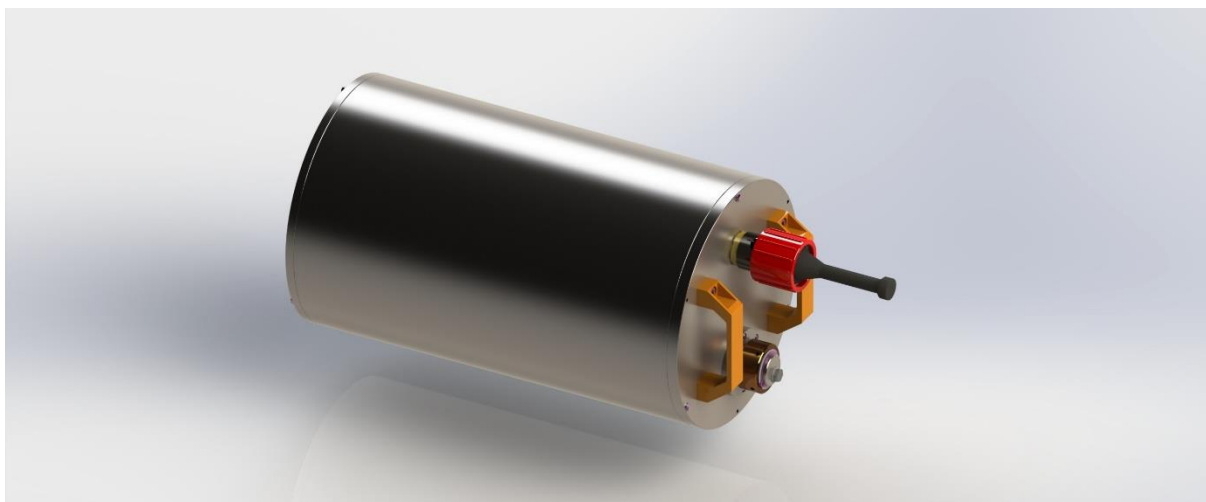




Datenblatt: Oktopus Lithium-Tiefseebatterie

Variante L-3000T48



1 Mechanisch

Maximaldruck (bar)		300
Gehäuse-Werkstoff		Titan
Abmessungen (mm)	Ohne Stecker	Ø 275 x 471
	Mit Stecker	Ø 275 x 659
Gewicht (kg)	In Luft	58
	In Wasser	31
Anschlüsse	Lastanschluss	SubConn HPBH4F
	Ladeingang	Oktopus Serviceport

2 Elektrisch

Nennspannung (V)		52,8 (48)
Zellkonfiguration		16S10P
Zellchemie		LiFePO4 (Li-Ionen)
Nennkapazität (mAh)		25.000
Nennkapazität (Wh)		1.320
Entladestrom, dauerhaft (A)		100
Ladestrom (A)		6

3 Features

BMS		Integriert
Balancer		Integriert
Sicherheitsvorrichtungen	Serviceport	Laden des Akkus ausschließlich über den Serviceport möglich. Beim Öffnen des Serviceports wird eine gefahrlose Entlüftung sichergestellt, welche auch während des Ladevorgangs bestehen bleibt. Der Akku muss daher für das Laden



Oktopus GmbH
 Kieler Straße 51
 24549 Hohenwestedt, Germany
 t +49 4871 490316
 f +49 4871 490315
 info@oktopus-mari-tech.de

Oktopus GmbH Technik
 Wischhofstr. 1-3, Gebäude 13
 24148 Kiel, Germany
 t +49 431 7209350
 f +49 431 7209356
 www.oktopus-kiel.de

		nicht auseinandergebaut werden.
	Überstromschutz	Ja
	Unterspannungsschutz	Ja
	Überspannungsschutz	Ja
	Übertemperaturschutz	Ja

4 Einsatzbedingungen

Betriebstemperatur t_{Betrieb} (°C)		$0 \leq t_{\text{Betrieb}} \leq 30$
Lagertemperatur t_{Lagerung} (°C)		$-5 \leq t_{\text{Lagerung}} \leq 60$

Detaillierte Informationen zum Handling der Batterie sind der gesonderten Dokumentation zu entnehmen.