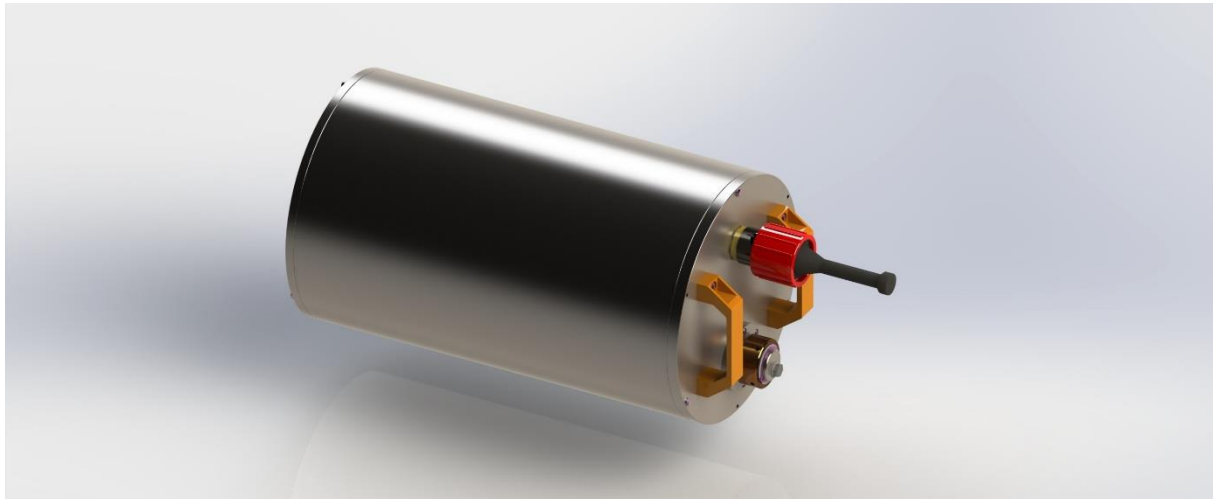


# Datenblatt: Oktopus Lithium-Tiefseebatterie

## Variante L-3000T24



### 1 Mechanisch

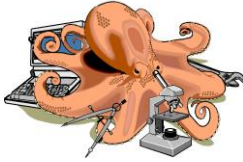
<b>Maximaldruck (bar)</b>		300
<b>Gehäuse-Werkstoff</b>		Titan
<b>Abmessungen (mm)</b>	Ohne Stecker	Ø 275 x 471
	Mit Stecker	Ø 275 x 659
<b>Gewicht (kg)</b>	In Luft	58
	In Wasser	31
<b>Anschlüsse</b>	Lastanschluss	SubConn HPBH4F
	Ladeingang	Oktopus Serviceport

### 2 Elektrisch

<b>Nennspannung (V)</b>		26,4 (24)
<b>Zellkonfiguration</b>		8S20P
<b>Zellchemie</b>		LiFePO4 (Li-Ionen)
<b>Nennkapazität (mAh)</b>		50.000
<b>Nennkapazität (Wh)</b>		1.320
<b>Entladestrom, dauerhaft (A)</b>		100
<b>Ladestrom (A)</b>		10

### 3 Features

<b>BMS</b>		Integriert
<b>Balancer</b>		Integriert
<b>Sicherheitsvorrichtungen</b>	Serviceport	Laden des Akkus ausschließlich über den Serviceport möglich. Beim Öffnen des Serviceports wird eine gefahrlose Entlüftung sichergestellt, welche auch während des Ladevorgangs bestehen bleibt. Der Akku muss daher für das Laden



Oktopus GmbH  
 Kieler Straße 51  
 24549 Hohenwestedt, Germany  
 t +49 4871 490316  
 f +49 4871 490315  
 info@oktopus-mari-tech.de

Oktopus GmbH Technik  
 Wischhofstr. 1-3, Gebäude 13  
 24148 Kiel, Germany  
 t +49 431 7209350  
 f +49 431 7209356  
 www.oktopus-kiel.de

		nicht auseinandergebaut werden.
	Überstromschutz	Ja
	Unterspannungsschutz	Ja
	Überspannungsschutz	Ja
	Übertemperaturschutz	Ja

#### 4 Einsatzbedingungen

<b>Betriebstemperatur <math>t_{\text{Betrieb}}</math> (°C)</b>		$0 \leq t_{\text{Betrieb}} \leq 30$
<b>Lagertemperatur <math>t_{\text{Lagerung}}</math> (°C)</b>		$-5 \leq t_{\text{Lagerung}} \leq 60$

Detaillierte Informationen zum Handling der Batterie sind der gesonderten Dokumentation zu entnehmen.